

Aménagements de la nouvelle Direction régionale "Le Lac"  
France Travail Nouvelle-Aquitaine

## France Travail Bordeaux - R+6

25 Rue du Cardinal Richaud 33000 Bordeaux

### SOMMAIRE

- .1 Plan existant
- .2 Plan projet
- .3 Plan électricité Chemin de câble
- .4 Plan électricité projet
- .5 Plan plomberie projet
- .6 Plan CVC
- .7 Plan plafonds lumineux existant
- .8 Plan plafonds lumineux projet

B  
21/10/2025

## DCE Lots techniques

### MAÎTRE D'OUVRAGE

France Travail  
87 Rue Nuyens 33056 Bordeaux Cedex

Interlocuteur :  
Thierry Robert  
E: Thierry.robert@francetravail.fr



### MAÎTRE D'OEUVRE

**ame** architecture  
39 Avenue Pierre 1er de Serbie  
75008 Paris  
www.ame-architecture.com

Contact projet:  
Cynthia SOLER  
E: c.soler@ameameame.fr

Siret : 479 077 737 00068  
Affiliation Ordre des Architectes: régional 2319 / national S06262

Dessiné par  
CSO

ame architecture

39 Avenue Pierre 1er de Serbie

75008 Paris

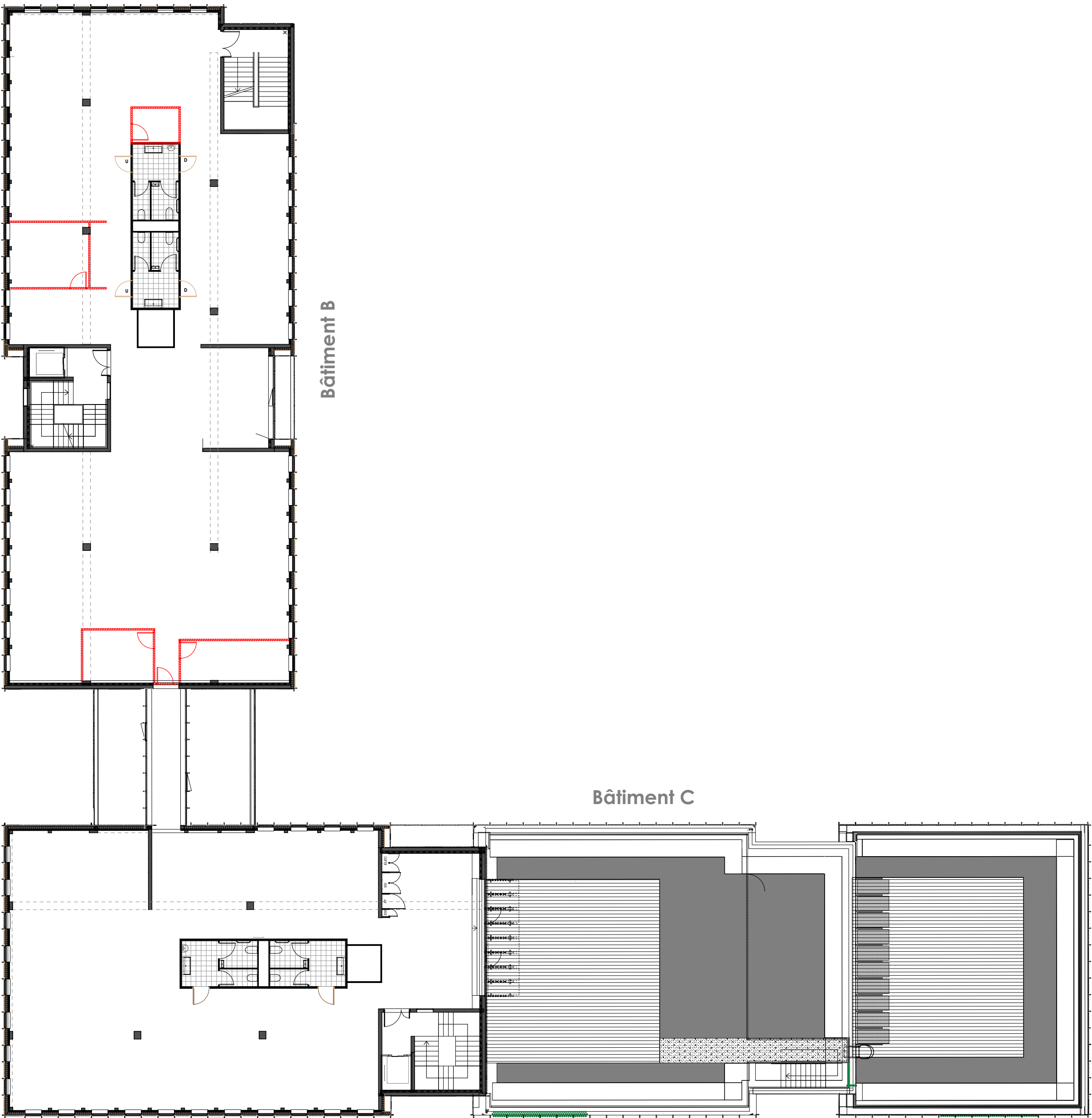
T: +33 (0)1 73 79 35 31

Date :

21/10/2025

Indice :

B



> Désenfumage

U = porte d'usage  
D = porte désenfumage (pas de poignée extérieure + ferme-porte blocage 90°)

Bâtiment B

Cumul : 18.31 mL

Cumul : 20.81 mL

Bâtiment C

Cumul : 13.56 mL

Cumul : 13.83 mL

- Dégagement
- Locaux rangements / techniques
- Locaux VDI
- Tisannerie
- Espaces de travail
- Salle de réunion
- Espace collaboratif
- Salle de réunion CODIR
- CODIR
- Client suite



**ame** architecture  
39 Avenue Pierre 1er de Serbie  
75008 Paris  
T: +33 (0)1 73 79 35 31

Date :  
21/10/2025

Index :  
B

> Légende électricité - Existant à charge bailleur

Goulotte double compartiment (à charge bailleur)

Goulotte verticale (à charge bailleur)

PC (à charge bailleur)

Chemin de câble CFO

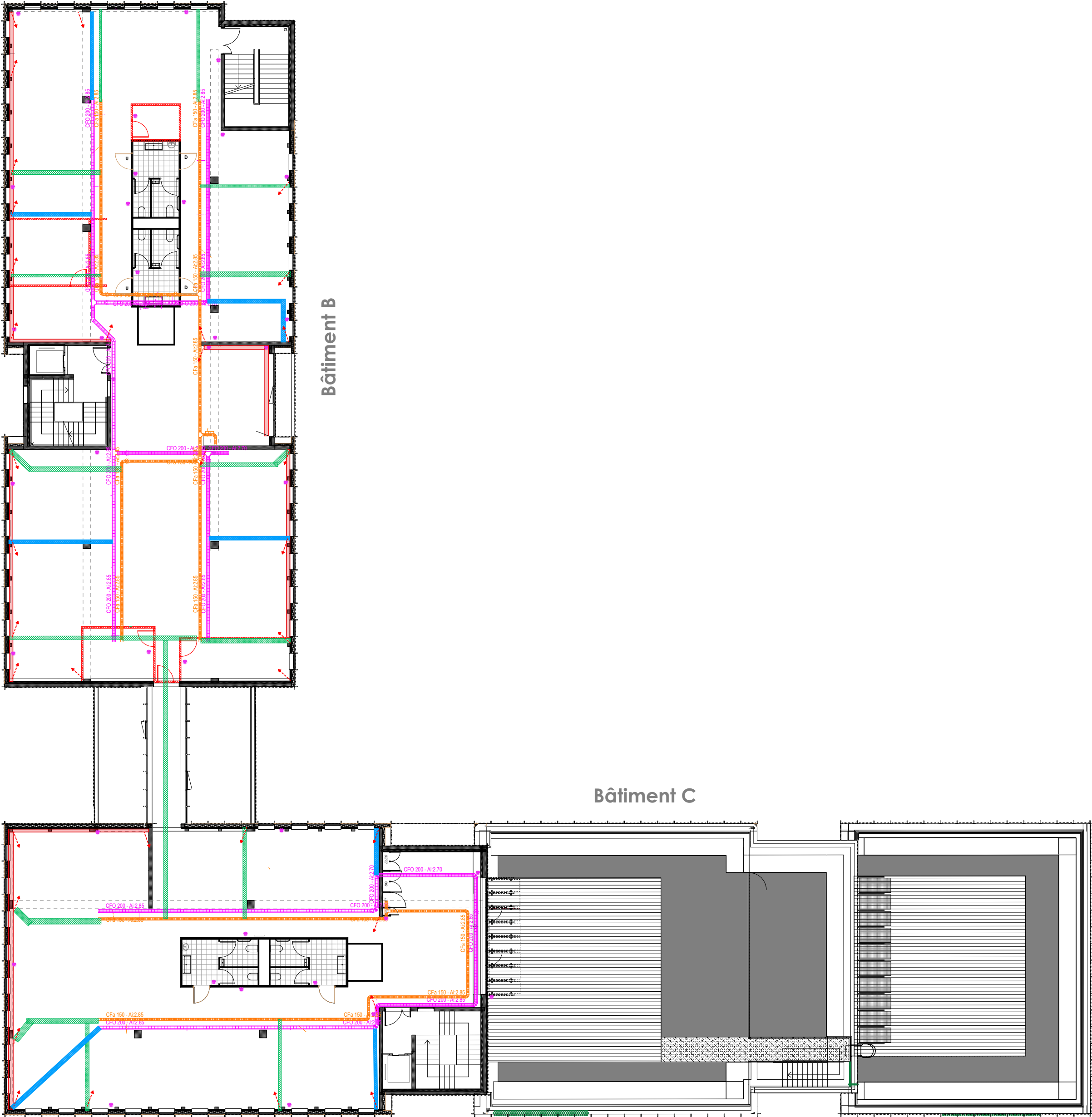
Chemin de câble CFA

> Légende électricité - A créer

Chemin de câble CFO à créer

Chemin de câble CFA à créer

Goulotte double compartiment (à charge FT)





**ame** architecture  
39 Avenue Pierre 1er de Serbie  
75008 Paris  
T: +33 (0)1 73 79 35 31

Date :  
21/10/2025  
Index :  
B

- > Légende électricité - Existant à charge bailleur
- Goulotte double compartiment (à charge bailleur)
  - Goulotte verticale (à charge bailleur)
  - PC (à charge bailleur)

- > Légende électricité - Projet
- PC Prise de courant
  - RJ RJ45
  - PT1 5PC + 1 RJ (2m de mou)
  - PT2 5PC + 1 RJ (4m de mou)
  - PT3 5PC + 1 RJ (6m de mou)
  - PT4 4PC + 2 RJ (repro)
  - PT box 2PC + 1HDMI prise femelle / 1PC + 1HDMI mâle
  - PT écran Ecran : 1PC + 1 HDMI
  - Alim Alimentations diverses
  - WIFI RJ45 pour borne wifi
  - Carrotage Carrotages pour passage fibre
  - Goulotte double compartiment (à charge FT)
  - PSE : Fourniture luminaire sur pied + 1PC

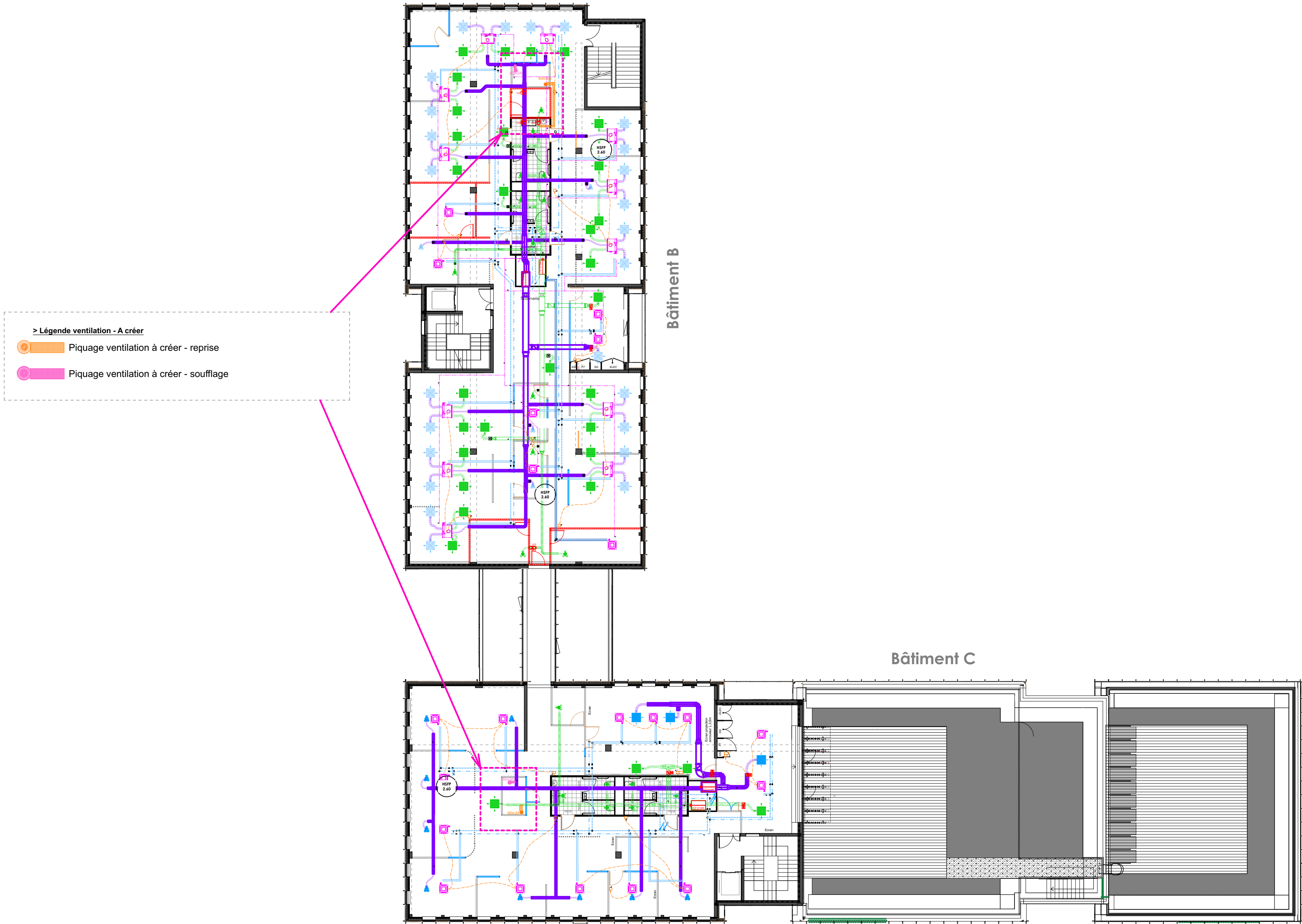




**ame** architecture  
39 Avenue Pierre 1er de Serbie  
75008 Paris  
T: +33 (0)1 73 79 35 31

Date :  
21/10/2025

Indice :  
B





> Légende éclairage

Pavé LED (posé par bailleur)

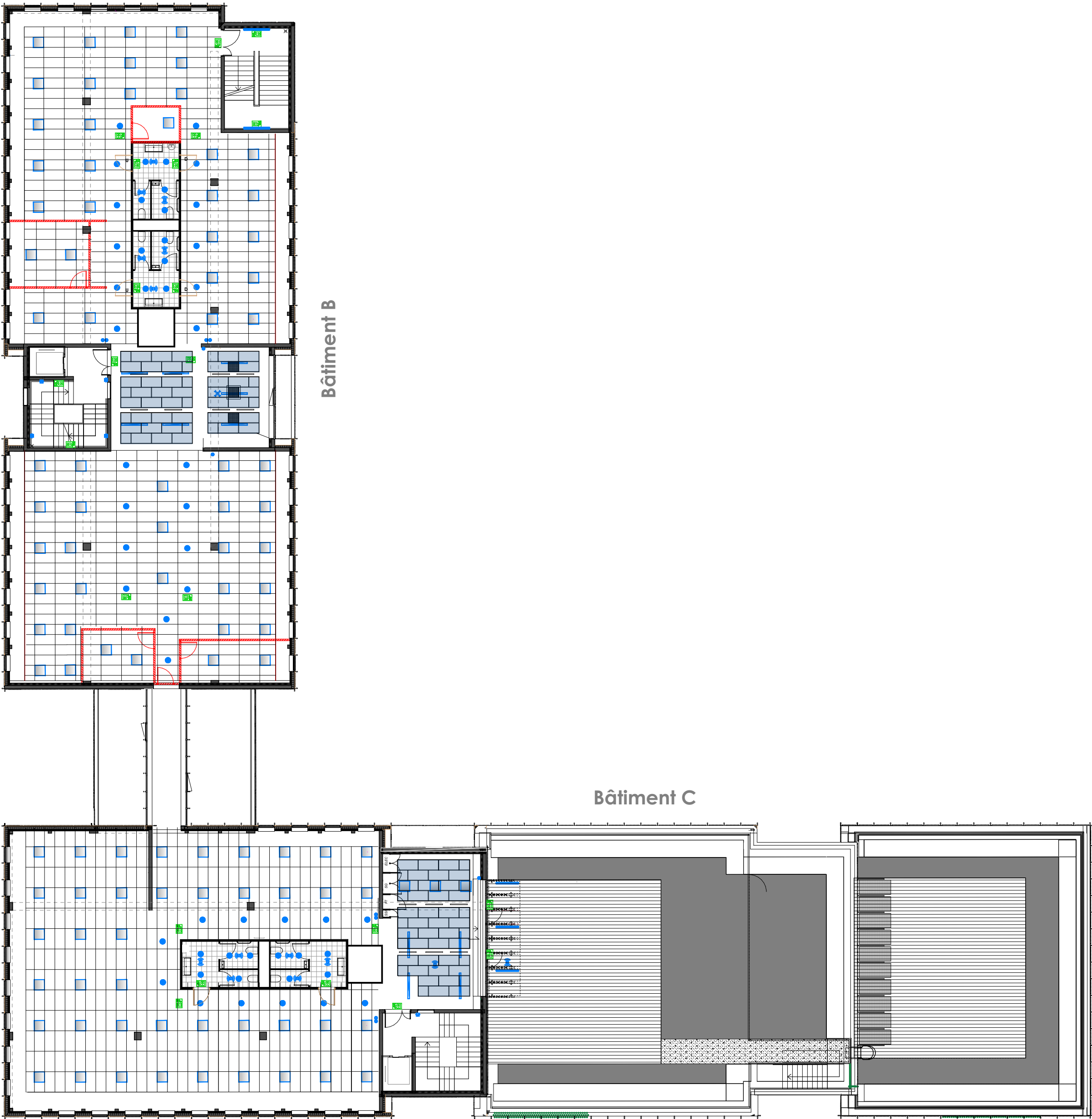
Spot (posé par bailleur)

Luminaire (posé par bailleur)

> Légende plafond

Plafond Fibranoc (à charge bailleur)

Ossature FP dalles 120\*60cm (posée par bailleur)  
HSFP 2.60





> Légende éclairage


> Légende plafond

	Plafond Fibraroc (à charge bailleur)
	Pose des dalles de FP 120*60cm (fournies par bailleur - appro dans le parking) HSFP 2.60
	Fourniture et pose FP 120*60cm
	Laine de verre déroulée 140mm + pare-vapeur
	Jouée entre FP existant et dalle à créer
	Dépose et modification faux-plafond pour création cloisons de dalle à dalle

